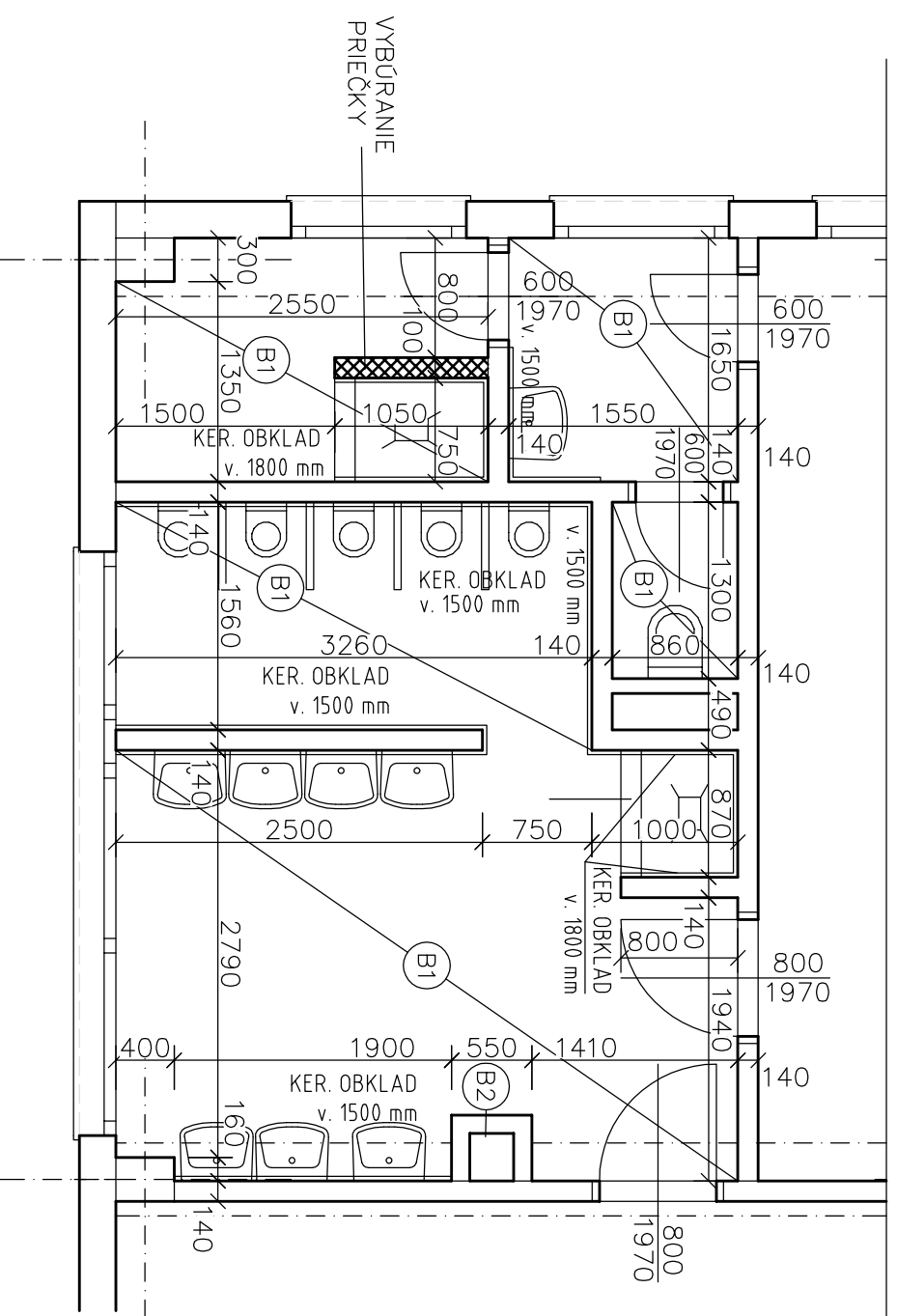


MŠ T. TEKELA 1, TRNAVA

NÁČRT:

2. TRAKT - 2. NP POSCHODIE

Pôvodný stav

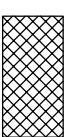


(B1) VYBÚRANIE NÁŠLAPNEJ VRSTVY PODLAHY – KERAMICKEJ DLAŽBY A OBKLADOV STIEN

(B2) ZASEKANIE ZMIEŠAVACEJ BATÉRIE DO STENY, PREROBENIE ROZVODOV

Pozn.:

Z priestoru sociálnych zariadení budú zdemontované všetky existujúce zdravotnícke zariadenie predmety – umývadlá, záchody, výtokové armatúry ...



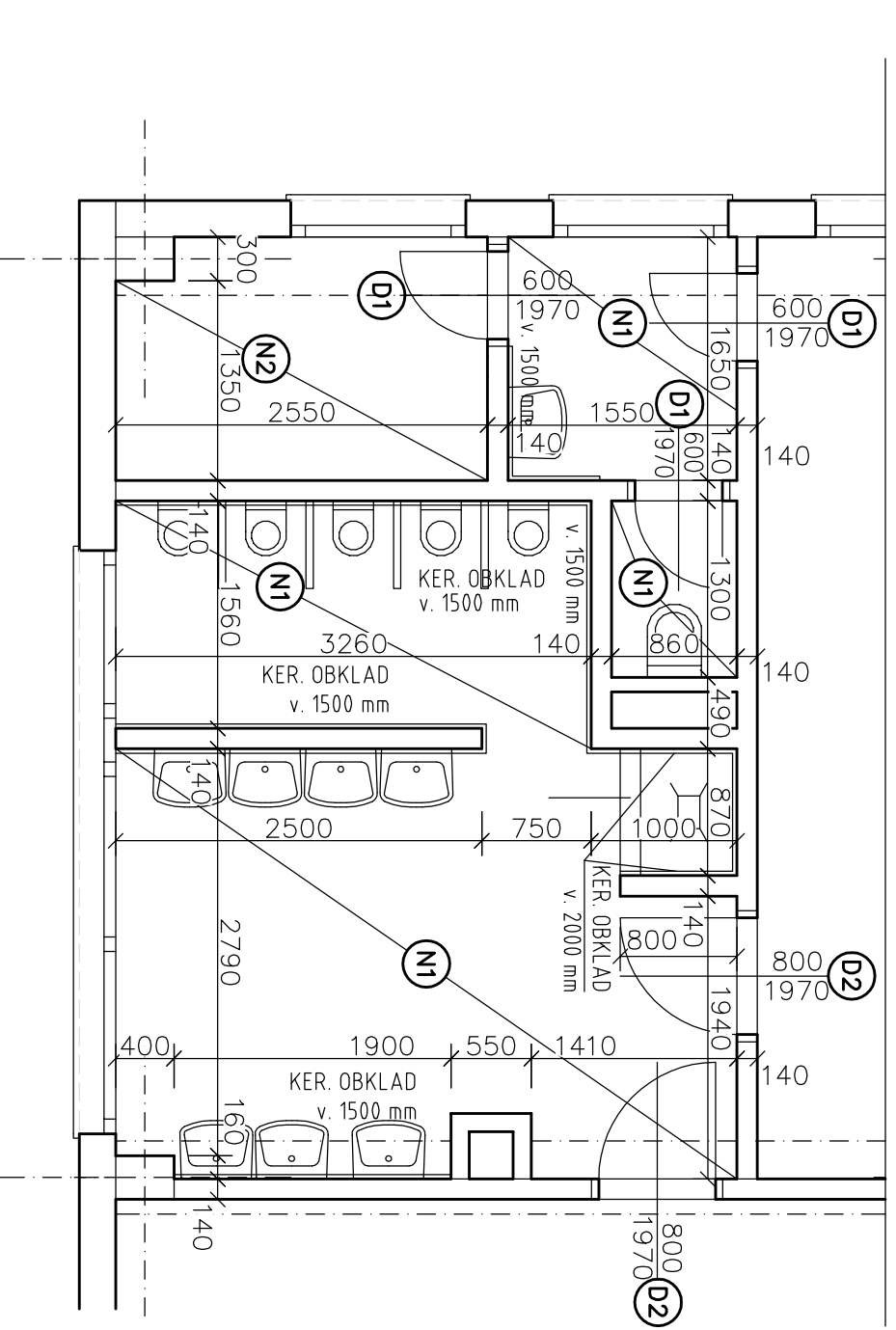
VYBÚRANIE EXISTUJÚCEJ PRIEČKY V ŠATNI PRE ZAMESTNANCOV
OD STROPU AŽ PO PODLAHU
VRÁTANE LIKVIDÁCIE SPRCHY

MŠ T. TEKELA 1, TRNAVA

NÁČRT:

2. TRAKT - 2. NP POSCHODIE

Novonavrhovaný stav



(N1) – NOVÁ NÁŠLAPNÁ VRSTVA PODLAHY: KERAMICKÁ DLAŽBA
LEPIAČA VRSTVA 8 mm
TEKUTÁ HYDROIZOLÁCIA VODOROVNÁ 4 mm
NIVELAČNÁ VRSTVA 5 mm

– NOVÝ KERAMICKÝ OBKLAD STIEN: KERAMICKÝ OBKLAD 8 mm
LEPIAČA VRSTVA 4 mm
TEKUTÁ HYDROIZOLÁCIA ZVISLÁ V ČASTI SPRCHY
VYSPRÁVKA STENY

– NOVÉ MALOVKY A VYSPRÁVKY STIEN
– NOVÉ ZARIADOVACIE PREDMETY – UMÝVADLÁ, ZÁCHODY A VÝTOKOVÉ ARMATÚRY
– NOVÉ SVIETIDLÁ A VYPINAČE
– KAPOTÁŽ KANALIZAČNÝCH ROZVODOV, NÁTERY VYKUROVACÍCH TELIES A ZÁRUBNÍ

(N2) –NOVÁ NÁŠLAPNÁ VRSTVA PODLAHY: PVC PODLAHA 3 mm
LEPIAČA VRSTVA 2 mm
NIVELAČNÁ VRSTVA 5 mm

(D1) – OSADENIE NOVÝCH DVERNÝCH KRIDEL – š. 600 mm

(D2) – OSADENIE NOVÝCH DVERNÝCH KRIDEL – š. 800 mm