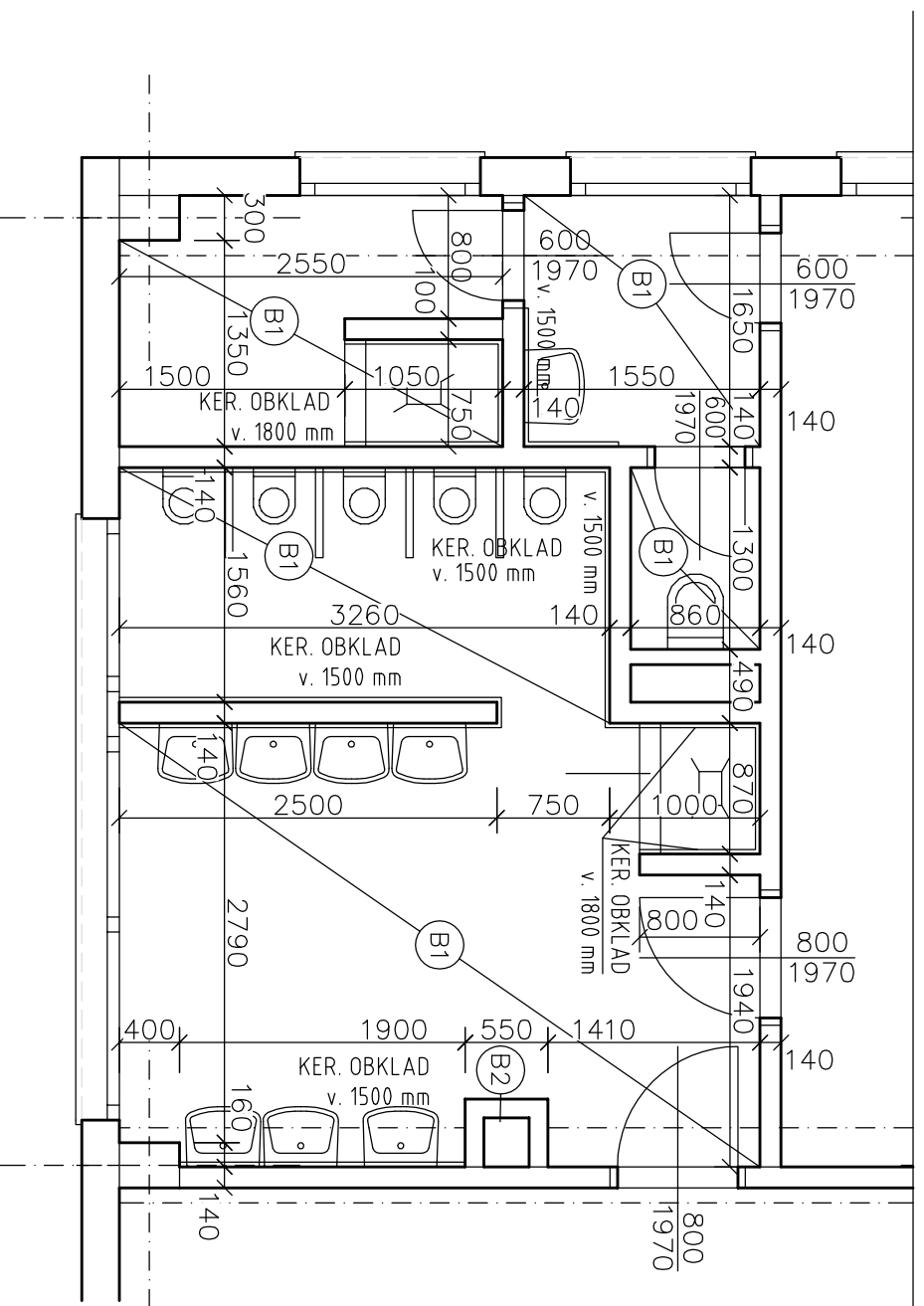


MŠT. TEKELA 1, TRNAVA

NÁČRT:

2. TRAKT - 1. NP PRÍZEMIE

Pôvodný stav

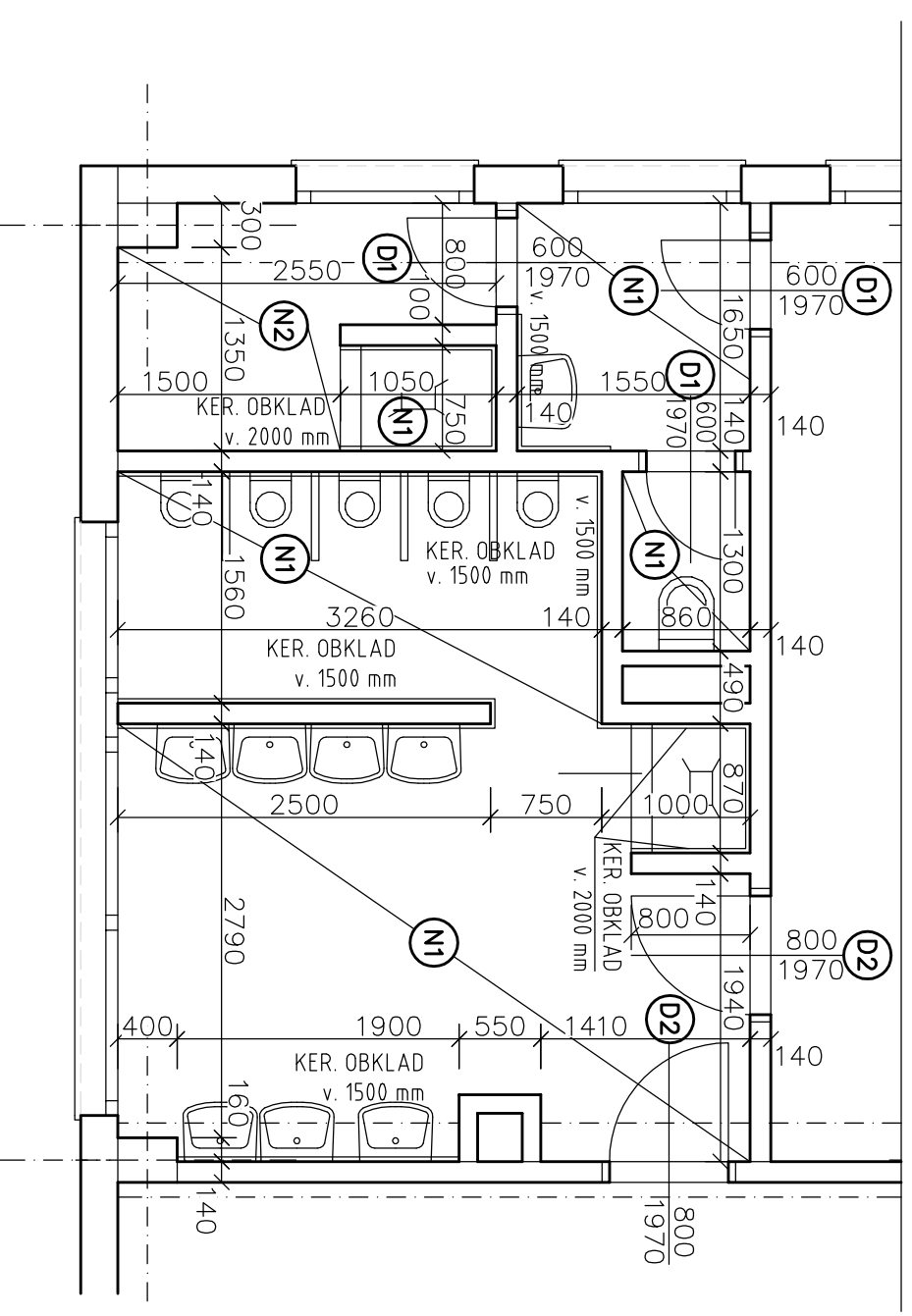


MŠT. TEKELA 1, TRNAVA

NÁČRT:

2. TRAKT - 1. NP PRÍZEMIE

Novonavrhovaný stav



- (B1) VYBÚRANIE NÁŠLAPNEJ VRSTVY PODLAHY – KERAMICKEJ DLAŽBY A OBKLADOV STIEN
- (B2) ZASEKANIE ZMIEŠAVACEJ BATÉRIE DO STENY, PREROBENIE ROZVODOV

Pozn.:
Z priestoru sociálnych zariadení budú zdemontované všetky existujúce zdravotnícke zariadenie predmety – umývadlá, záchody, výtokové armatúry ...

- (N1) – NOVÁ NÁŠLAPNÁ VRSTVA PODLAHY: KERAMICKÁ DLAŽBA
LEPIAČA VRSTVA 8 mm
TEKUTÁ HYDROIZOLÁCIA VODOROVNÁ 4 mm
NIVELAČNÁ VRSTVA 5 mm
- NOVÝ KERAMICKÝ OBKLAD STIEN: KERAMICKÝ OBKLAD 8 mm
LEPIAČA VRSTVA 4 mm
TEKUTÁ HYDROIZOLÁCIA ZVISLÁ V ČASTI SPRCHY
VYSPRÁVKA STENY 5 mm
- (N2) – NOVÉ MALOVKY A VYSPRÁVKY STIEN
- NOVÉ ZARIADOVACIE PREDMETY – UMÝVADLÁ, ZÁCHODY A VÝTOKOVÉ ARMATÚRY
- NOVÉ SVIETIDLÁ A VYPINAČE
- KAPOTÁŽ KANALIZAČNÝCH ROZVODOV, NÁTERY VYKUROVACÍCH TELIES A ZÁRUBNÍ

- (N2) – NOVÁ NÁŠLAPNÁ VRSTVA PODLAHY: PVC PODLAHA 3 mm
LEPIAČA VRSTVA 2 mm
NIVELAČNÁ VRSTVA 5 mm
- (D1) – OSADENIE NOVÝCH DVERNÝCH KRÍDEL – š. 600 mm
- (D2) – OSADENIE NOVÝCH DVERNÝCH KRÍDEL – š. 800 mm