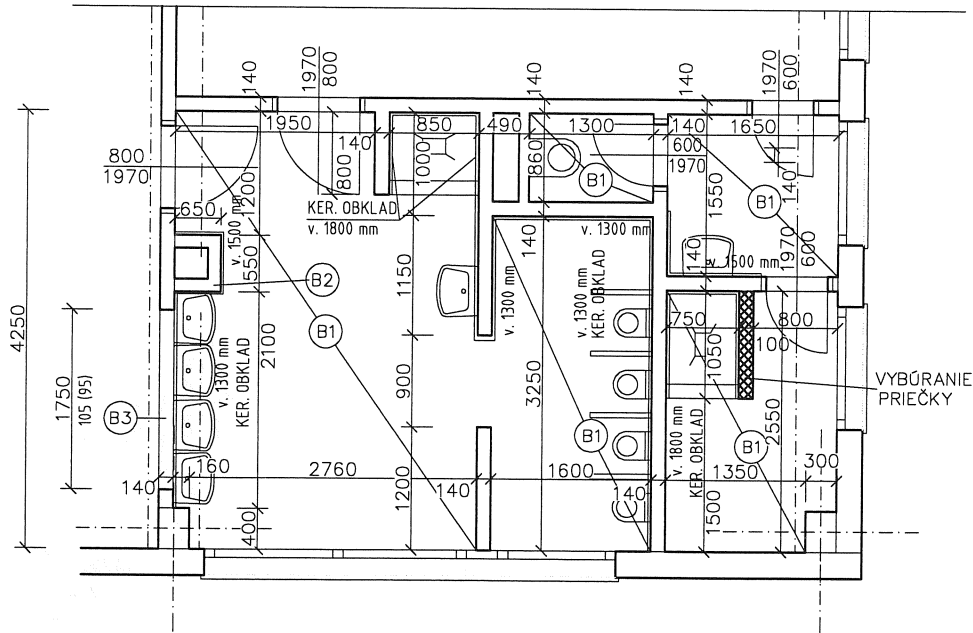


MŠ T. TEKELA 1, TRNAVA

NÁČRT:

1. TRAKT - 2. NP POSCHODIE

Pôvodný stav




(B1) VYBÚRANIE NÁŠLAPNEJ VRSTVY PODLAHY – KERAMICKEJ DLAŽBY A OBKLADOV STIEN

(B2) ZASEKANIE ZMIEŠAVACEJ BATÉRIE DO STENY, PREROBENIE ROZVODOV

(B3) DEMONÁŽ ZASKLENIA

Pozn.:  
Z priestoru sociálnych zariadení budú zdemontované všetky existujúce zdravotnícké zariadenie predmety – umývadlá, záchody, výtokové armatúry ...

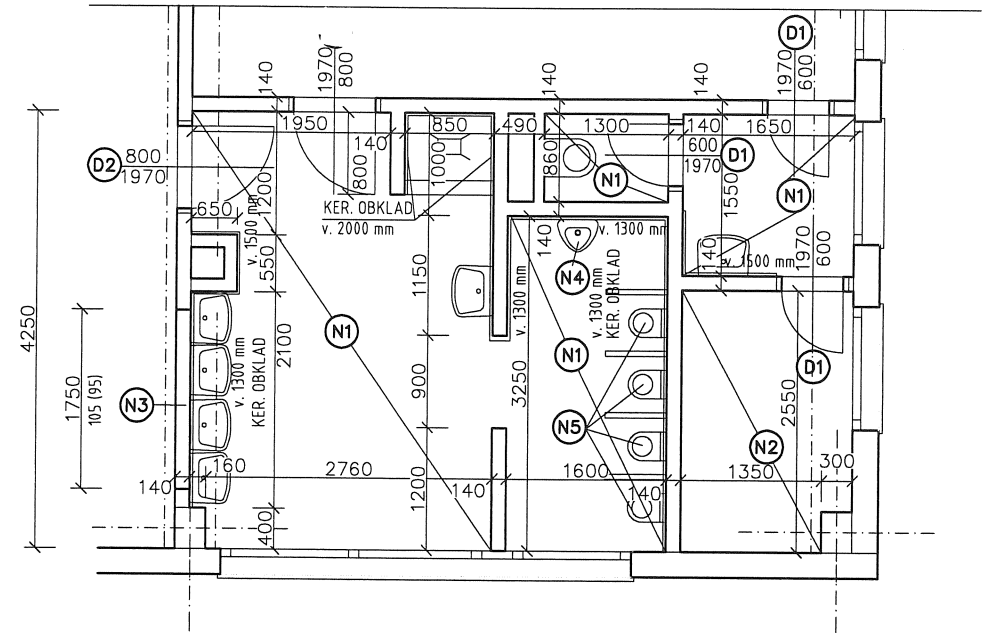
 VYBÚRANIE EXISTUJÚCEJ PRIEČKY V ŠATNI PRE ZAMESTNANCOV  
OD STROPU AŽ PO PODLAHU  
VRÁTANE LIKVIDÁCIE SPRCHY

MŠ T. TEKELA 1, TRNAVA

NÁČRT:

1. TRAKT - 2. NP POSCHODIE

Novonavrhovaný stav



(N1) – NOVÁ NÁŠLAPNÁ VRSTVA PODLAHY: KERAMICKÁ DLAŽBA 8 mm  
LEPIACA VRSTVA 4 mm  
TEKUTÁ HYDROIZOLÁCIA VODOROVNÁ  
NIVELAČNÁ VRSTVA 5 mm

– NOVÝ KERAMICKÝ OBKLAD STIEN: KERAMICKÝ OBKLAD 8 mm  
LEPIACA VRSTVA 4 mm  
TEKUTÁ HYDROIZOLÁCIA ZVISLÁV ČASTI SPRCHY  
VYSPRÁVKA STENY

– NOVÉ MALOVKY A VYSPRÁVKY STIEN  
– NOVÉ ZARIAĎOVACIE PREDMETY – UMÝVADLÁ, ZÁCHODY A VÝTOKOVÉ ARMATÚRY  
– NOVÉ SVIETIDLÁ A VYPÍNAČE  
– KAPOTÁŽ KANALIZAČNÝCH ROZVODOV, NÁTERY VYKUROVACÍCH TELIES A ZÁRUBNÍ

(N2) – NOVÁ NÁŠLAPNÁ VRSTVA PODLAHY: PVC PODLAHA 3 mm  
LEPIACA VRSTVA 2 mm  
NIVELAČNÁ VRSTVA 5 mm

(N3) – ZAMUROVANIE OTVORU PO DEMONTÁŽI PRESKLENIA

(N4) – OSADENIE NOVÉHO DETSKÉHO PISOÁRU, PREROBENIE PRÍSLUŠNÝCH ROZVODOV

(N5) – POSUNUTIE DETSKÝCH ZÁCHODOV SMEROM OD STENY, PREROBENIE KANALIZ. ROZVODOV

(D1) – OSADENIE NOVÝCH DVERNÝCH KRÍDEL – š. 600 mm

(D2) – OSADENIE NOVÝCH DVERNÝCH KRÍDEL – š. 800 mm