

PROJEKT STAVBY

PRÍSTAVBA ŠATNE MATERSKEJ ŠKOLY
Ul. V Jame 7224/7
917 01 Trnava

C1 – ARCHITEKTONICKO STAVEBNÉ RIEŠENIE

NÁZOV STAVBY:

Prístavba šatne materskej školy
Ul. V jame 7224/7
917 01 Trnava

MIESTO STAVBY:

Ul. V jame 7224/7
Trnava 917 01
parc. č. 5680/99

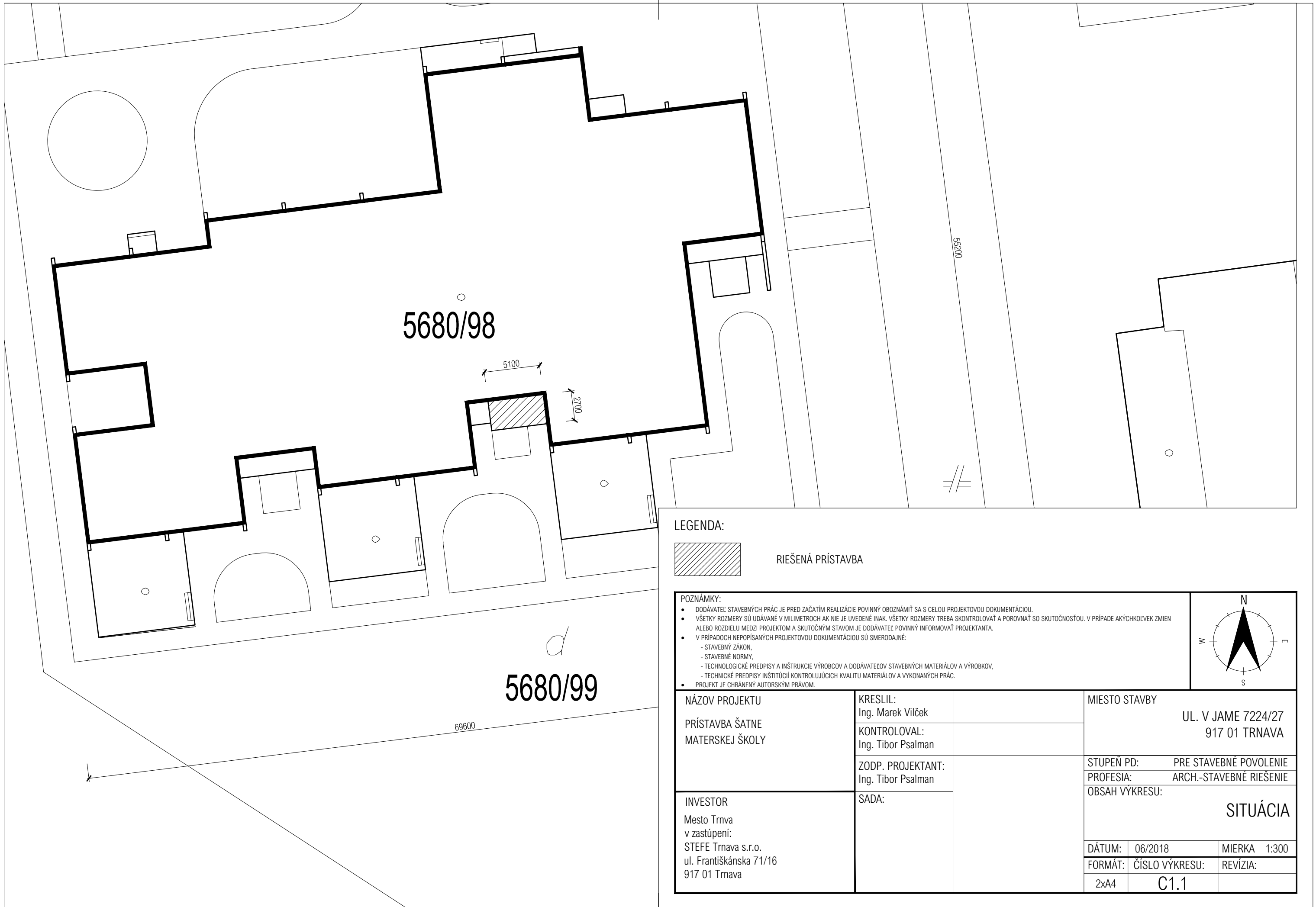
AUTORI PROJEKTU:

Ing. Tibor Psalman
Ing. Marek Vilček

INVESTOR:

Mesto Trnava
V zastúpení
STEFE Trnava s.r.o.
Františkánska 16
917 32 Trnava

06/2018



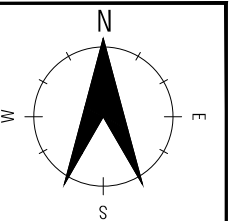
LEGENDA:



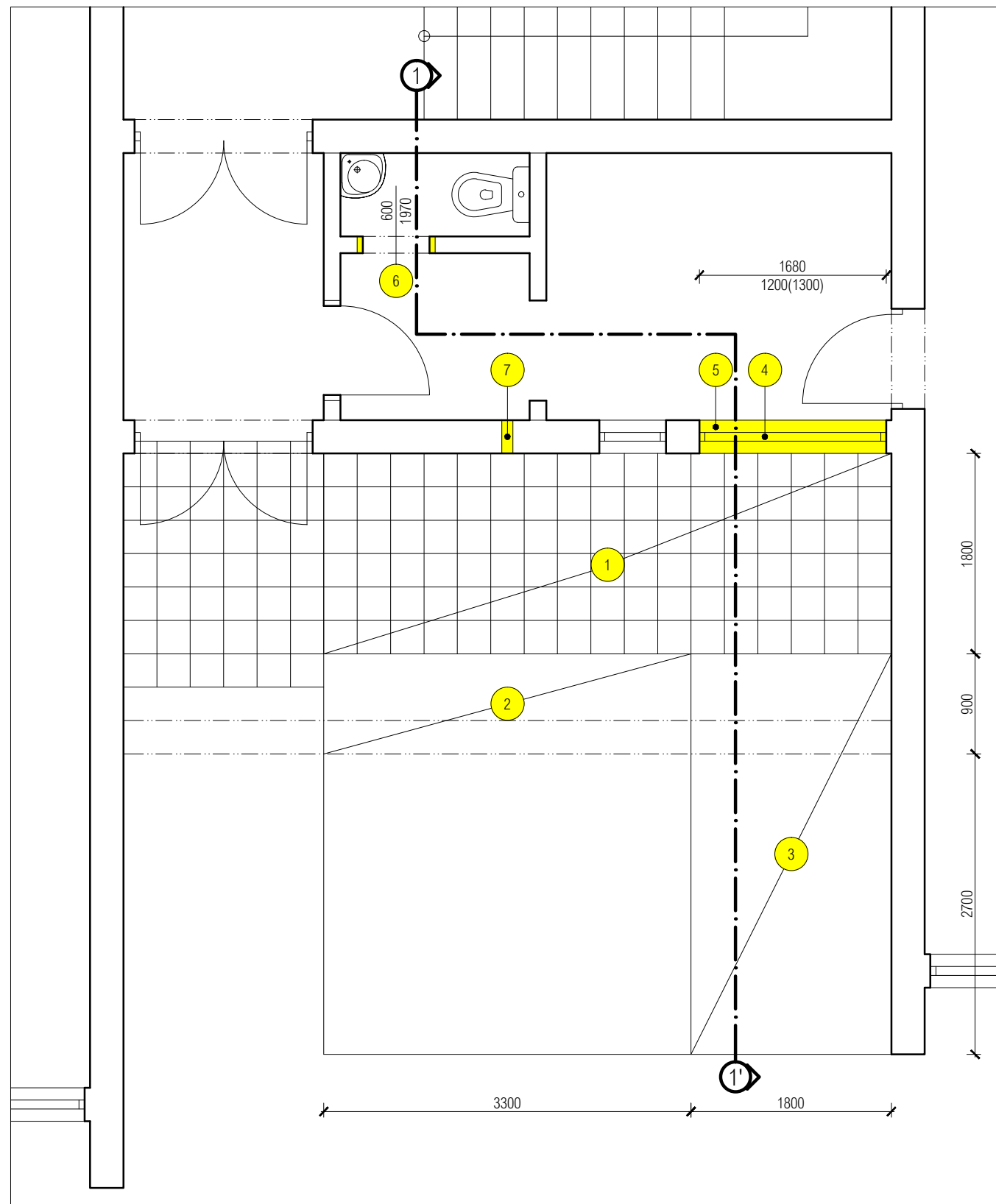
RIEŠENÁ PRÍSTAVBA

POZNÁMKY:

- DODÁVATEĽ STAVEBNÝCH PRÁČ JE PRED ZAČATÍM REALIZÁCIE POVINNÝ OBOZNÁMIŤ SA S CELOU PROJEKTOVOU DOKUMENTÁCIOU.
- VŠETKY ROZMERY SÚ UDÁVANÉ V MILIMETROCH AK NIE JE UVEDENÉ INAK. VŠETKY ROZMERY TREBA SKONTROLOVAŤ A POROVNAŤ SO SKUTOČNOSŤOU. V PRÍPADE AKÝCHKOĽVEK ZMIEN ALEBO ROZDIELU MEDZI PROJEKTOM A SKUTOČNÝM STAVOM JE DODÁVATEĽ POVINNÝ INFORMOVAŤ PROJEKTANTA.
- V PRÍPADOCH NEPOPISANÝCH PROJEKTOVOU DOKUMENTÁCIOU SÚ SMERODAJNÉ:
 - STAVEBNÝ ZÁKON,
 - STAVEBNÉ NORMY,
 - TECHNOLOGICKÉ PREDPISY A INŠTRUKCIE VÝROBCOV A DODÁVATEĽOV STAVEBNÝCH MATERIÁLOV A VÝROBKOV,
 - TECHNICKÉ PREDPISY INŠTITÚCIÍ KONTROLUJÚCICH KVALITU MATERIÁLOV A VYKONANÝCH PRÁČ.
- PROJEKT JE CHRÁNENÝ AUTORSKÝM PRÁVOM.

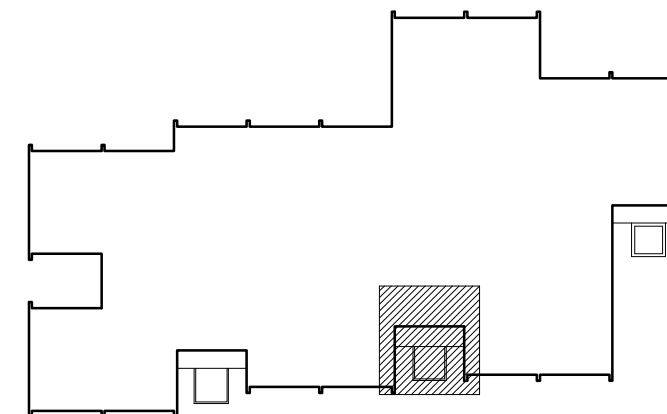


NÁZOV PROJEKTU PRÍSTAVBA ŠATNE MATERSKEJ ŠKOLY	KRESLIL: Ing. Marek Vilček	MIESTO STAVBY UL. V JAME 7224/27 917 01 TRNAVA
	KONTROLOVAL: Ing. Tibor Psalman	
INVESTOR Mesto Trnava v zastúpení: STEFE Trnava s.r.o. ul. Františkánska 71/16 917 01 Trnava	ZODP. PROJEKTANT: Ing. Tibor Psalman	STUPEŇ PD: PRE STAVEBNÉ POVOLENIE PROFESIA: ARCH.-STAVEBNÉ RIEŠENIE OBSAH VÝKRESU:
	SADA:	SITUÁCIA
DÁTUM: 06/2018		MIERKA: 1:300
FORMÁT: 2xA4		ČÍSLO VÝKRESU: C1.1 REVÍZIA:



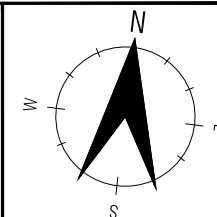
LEGENDA:

- 1 - VYSEKANIE TERRAZOVEJ DLAŽBY VRÁTANE POTERU A PODKLADNÉHO BETÓNU, ROZMER 5100×1800 mm, VYHOTOVNIIE VÝKOPU PRE ZÁKLADOVÝ PÁS POD NOVÚ OBVODOVÚ STENU
- 2 - ODSTRÁNENIE ORNICE A VYHOTOVNIIE VÝKOPU PRE ZÁKLADOVÝ PÁS POD NOVÚ OBVODOVÚ STENU, ROZMER 3300×900 mm
- 3 - VYSEKANIE ASFALTOVEJ SPEVNENEJ PLOCHY VRÁTANE PODKLADNÉHO BETÓNU, ROZMER 1800×3600 mm, VYHOTOVNIIE VÝKOPU PRE ZÁKLADOVÝ PÁS POD NOVÚ OBVODOVÚ STENU
- 4 - DEMONTÁŽ PLASTOVÉHO OKNA 1680/1200 mm VRÁTANE PARAPETNÝCH DOSIEK - UVAŽUJE SA SO SPÄTNOU MONTÁŽOU DO NOVEJ OBVODOVEJ STENY
- 5 - VYSEKANIE PARAPETNEJ STIENKY 1680×300×1550 mm
- 6 - VYSEKANIE OCELOVEJ ZÁRUBNE 600/1970 mm V PRIEČKE HR. 150 mm VRÁTANE PRAHU
- 7 - VYSEKANIE OTVORU 100/100 VO VÝŠKE 600 mm NAD PODLAHOU

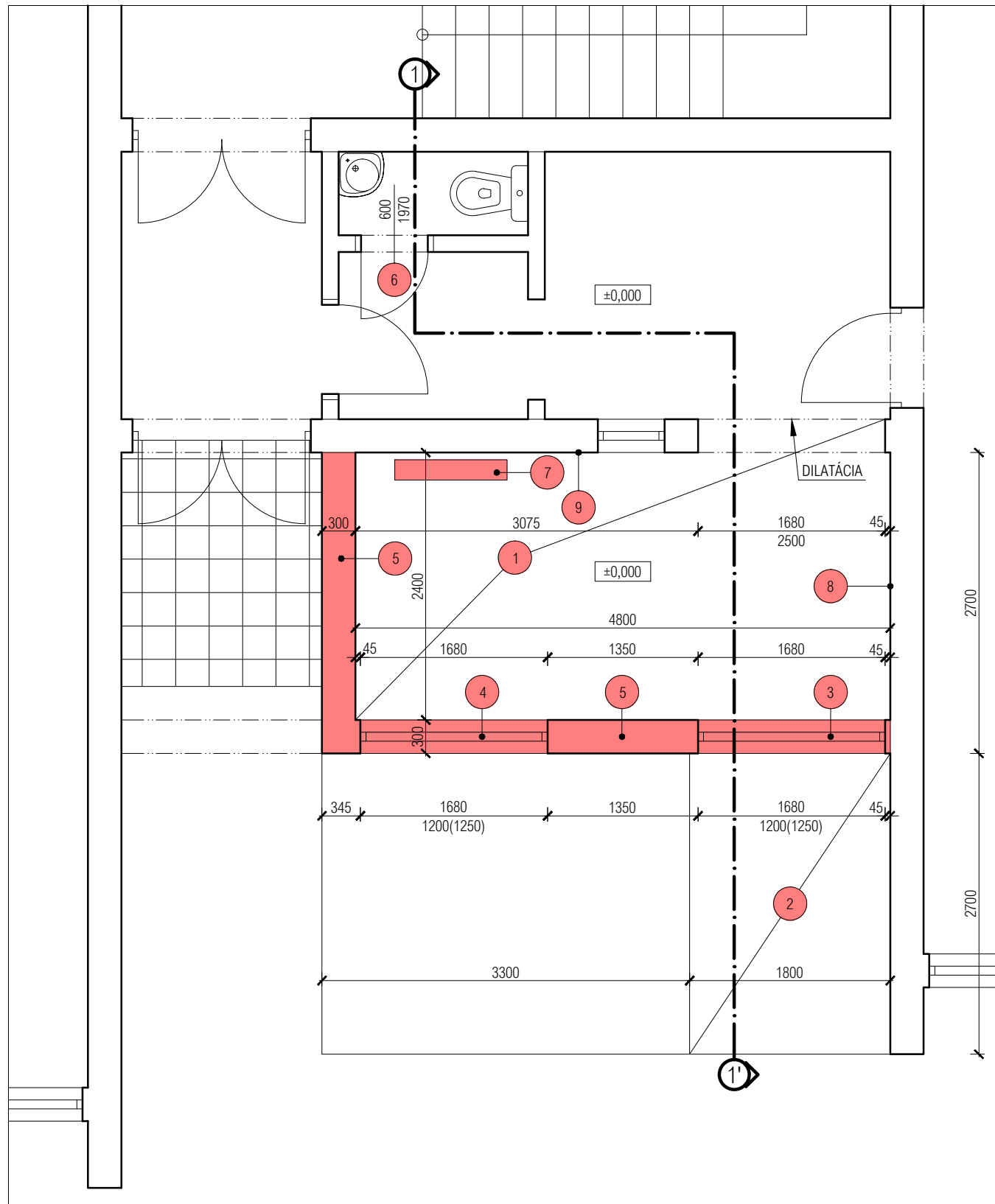


POZNÁMKY:

- DODÁVATEĽ STAVEBNÝCH PRÁČ JE PRED ZAČATÍM REALIZÁCIE POVINNÝ OBOZNÁMIŤ SA S CELOU PROJEKTOVOU DOKUMENTÁCIOU.
- VŠETKY ROZMERY SÚ UDÁVANÉ V MILIMETROCH AK NIE JE UVEDENÉ INAK. VŠETKY ROZMERY TREBA SKONTROLOVAŤ A POROVNAŤ SO SKUTOČNOSŤOU. V PRÍPADE AKÝCHKOLIEK ZMIEN ALEBO ROZDIELU MEDZI PROJEKTOM A SKUTOČNÝM STAVOM JE DODÁVATEĽ POVINNÝ INFORMOVAŤ PROJEKTANTA.
- V PRÍPADOCH NEPOPIŠANÝCH PROJEKTOVOU DOKUMENTÁCIOU SÚ SMERODAJNÉ:
 - STAVEBNÝ ZÁKON,
 - STAVEBNÉ NORMY,
 - TECHNOLOGICKÉ PREDPISY A INŠTRUKCIE VÝROBCOV A DODÁVATEĽOV STAVEBNÝCH MATERIÁLOV A VÝROBKOV,
 - TECHNICKÉ PREDPISY INŠTITÚCIÍ KONTROLUJÚCICH KVALITU MATERIÁLOV A VYKONANÝCH PRÁČ.
- PROJEKT JE CHRÁNENÝ AUTORSKÝM PRÁVOM.

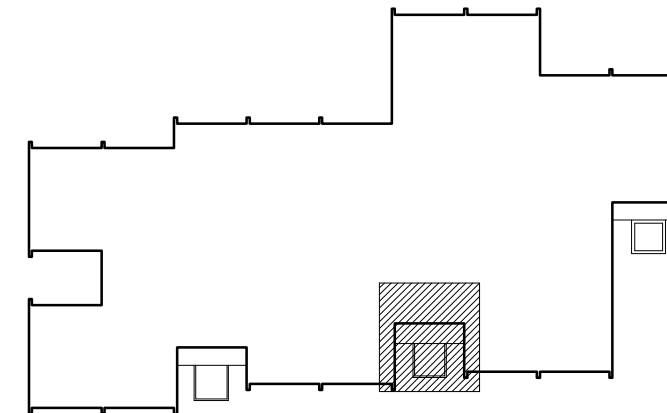


NÁZOV PROJEKTU PRÍSTAVBA ŠATNE MATERSKEJ ŠKOLY	KRESLIL: Ing. Marek Vilček	MIESTO STAVBY UL. V JAME 7224/27 917 01 TRNAVA
	KONTROLOVAL: Ing. Tibor Psalman	
INVESTOR Mesto Trnava v zastúpení: STEFE Trnava s.r.o. ul. Františkánska 71/16 917 01 Trnava	ZODP. PROJEKTANT: Ing. Tibor Psalman	STUPEŇ PD: PROJEKT STAVBY PROFESIA: ARCH.-STAVEBNÉ RIEŠENIE
	SADA:	OBSAH VÝKRESU: PÔDORYS - BÚRACIE PRÁCE
DÁTUM: 06/2018		MIERKA 1:50
FORMÁT: 2x44		ČÍSLO VÝKRESU: C1.2
		REVÍZIA:



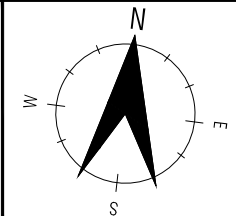
LEGENDA:

- 1 - VYHOTOVENIE NOVEJ PODLAHY SO SKLADBOU S1 - VIĎ VÝKRES Č. C1.8
- 2 - ZÁSYP ZEMINOU A VÝSADBA NOVÉHO TRÁVNÍKA
- 3 - SPÄTNÁ MONTÁŽ PLASTOVÉHO OKNA 1680/1200 mm VRÁTANE PARAPETNÝCH DOSIEK, OSADENIE VNÚTORNEJ ŽALÚZIE
- 4 - PLASTOVÉ OKNO 1680/1200 mm DVOJKRÍDLOVÉ OTVÁRAVÉ/OTVÁRAVO-SKLOPNÉ SO ZASKLENÍM IZOLAČNÝM TROJSKLOM VRÁTANE PARAPETNÝCH DOSIEK, OSADENIE VNÚTORNEJ ŽALÚZIE
- 5 - OBVODOVÁ STENA HR. 300 mm SO SKLADBOU S2 - VIĎ VÝKRES Č. C1.8
- 6 - OSADENIE NOVEJ OCEĽOVEJ ZÁRUBNE 600/1970 mm DO PRIEČKY HR. 150 mm S DVERNÝM KRÍDLOM ĽAVÝM. DUBOVÝ PRAH.
- 7 - OSADENIE NOVÉHO DOSKOVÉHO VYKUROVACIEHO TELESA - NAPOJIŤ NA JESTVUJÚCI SYSTÉM ÚK
- 8 - NOVÁ VNÚTORNÁ VÁPENNO-CEMENTOVÁ OMIETKA. PRED NANESENÍM ODSTRÁŤ NÁSTREK Z DIKOPASTU
- 9 - NOVÝ NÁTER KAMENINOVÉHO OBKLADU

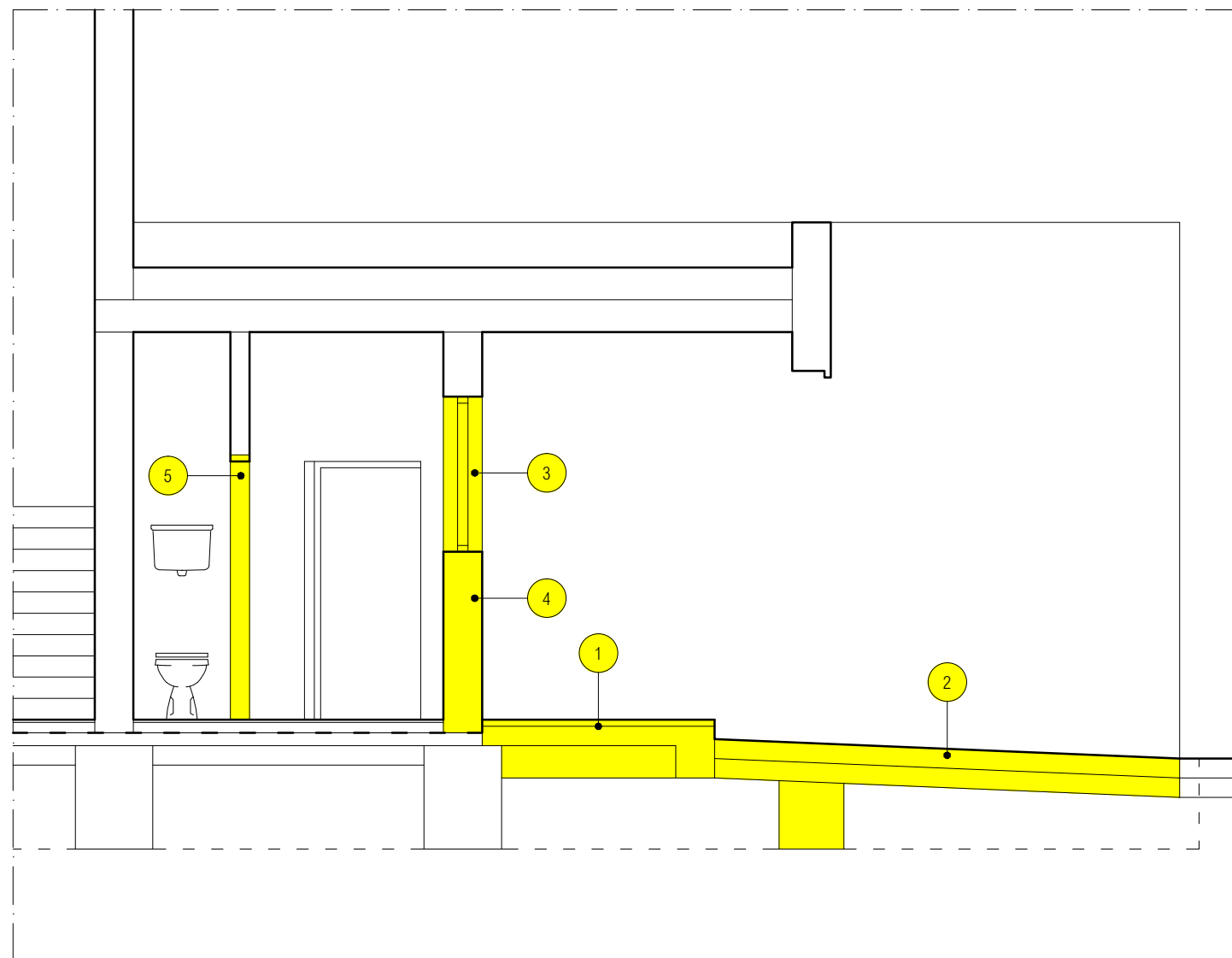


POZNÁMKY:

- DODÁVATEĽ STAVEBNÝCH PRÁČ JE PRED ZAČATÍM REALIZÁCIE POVINNÝ OBOZNÁMIŤ SA S CELOU PROJEKTOVOU DOKUMENTÁCIOU.
- VŠETKY ROZMERY SÚ UDÁVANÉ V MILIMETROCH AK NIE JE UVEDENÉ INAK. VŠETKY ROZMERY TREBA SKONTROLOVAŤ A POROVNAŤ SO SKUTOČNOSŤOU. V PRÍPADE AKÝCHKOĽVEK ZMIEN ALEBO ROZDIELU MEDZI PROJEKTOM A SKUTOČNÝM STAVOM JE DODÁVATEĽ POVINNÝ INFORMOVAŤ PROJEKTANTA.
- V PRÍPADOCH NEPOPIŠANÝCH PROJEKTOVOU DOKUMENTÁCIOU SÚ SMERODAJNÉ:
 - STAVEBNÝ ZÁKON,
 - STAVEBNÉ NORMY,
 - TECHNOLOGICKÉ PREDPISY A INŠTRUKCIE VÝROBCOV A DODÁVATEĽOV STAVEBNÝCH MATERIÁLOV A VÝROBKOV,
 - TECHNICKÉ PREDPISY INŠTITÚCIÍ KONTROLUJÚCICH KVALITU MATERIÁLOV A VYKONANÝCH PRÁČ.
- PROJEKT JE CHRÁNENÝ AUTORSKÝM PRÁVOM.

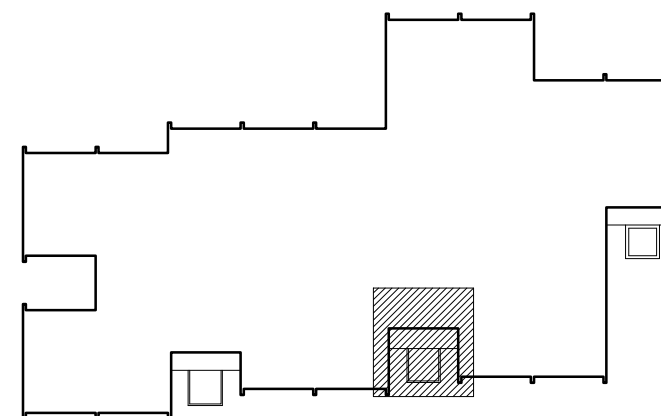


NÁZOV PROJEKTU PRÍSTAVBA ŠATNE MATERSKEJ ŠKOLY	KRESLIL: Ing. Marek Vilček	MIESTO STAVBY UL. V JAME 7224/27 917 01 TRNAVA
	KONTROLOVAL: Ing. Tibor Psalman	
INVESTOR Mesto Trnava v zastúpení: STEFE Trnava s.r.o. ul. Františkánska 71/16 917 01 Trnava	ZODP. PROJEKTANT: Ing. Tibor Psalman	STUPEŇ PD: PROJEKT STAVBY PROFESIA: ARCH.-STAVEBNÉ RIEŠENIE
	SADA:	OBSAH VÝKRESU: PÔDORYS - MUROVACIE PRÁČE
DÁTUM: 06/2018 MIERKA: 1:50		
FORMÁT: 2x44 ČÍSLO VÝKRESU: C1.3 REVÍZIA:		



LEGENDA:

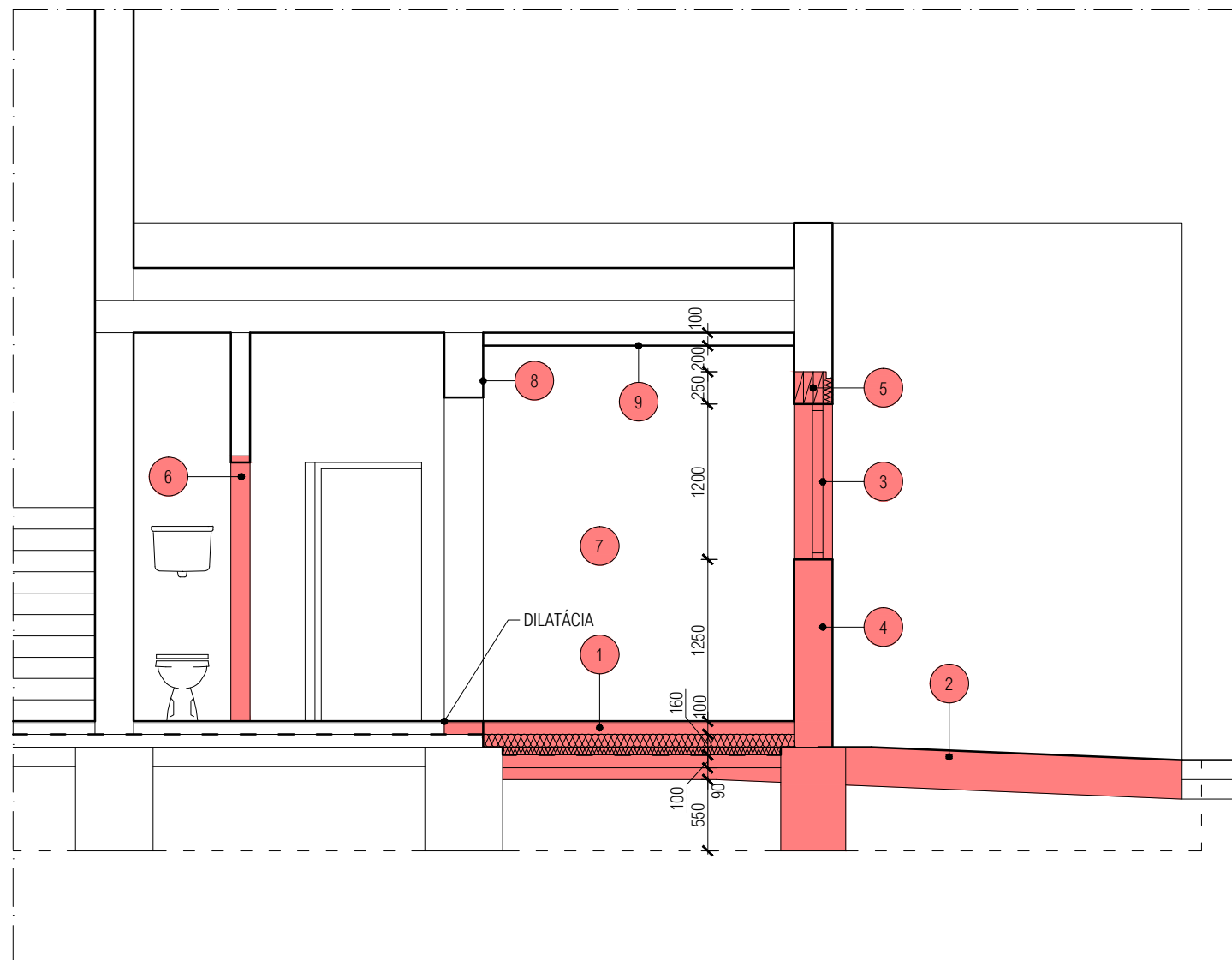
- 1 - VYSEKANIE TERRAZOVEJ DLAŽBY VRÁTANE POTERU A PODKLADNÉHO BETÓNU, ROZMER 5100×1800 mm, VYHOTOVNIIE VÝKOPU PRE ZÁKLADOVÝ PÁS POD NOVÚ OBVODOVÚ STENU
- 2 - VYSEKANIE ASFALTOVEJ SPEVNENEJ PLOCHY VRÁTANE PODKLADNÉHO BETÓNU, ROZMER 1800×3400 mm, VYHOTOVENIE VÝKOPU PRE ZÁKLADOVÝ PÁS POD NOVÚ OBVODOVÚ STENU
- 3 - DEMONTÁŽ PLASTOVÉHO OKNA 1680/1200 mm VRÁTANE PARAPETNÝCH DOSIEK - UVAŽUJE SA SO SPÄTNOU MONTÁŽOU DO NOVEJ OBVODOVEJ STENY
- 4 - VYSEKANIE PARAPETNEJ STIENKY 1680×300×1550 mm
- 5 - VYSEKANIE OCELOVEJ ZÁRUBNE 600/1970 mm V PRIEČKE HR. 150 mm VRÁTANE PRAHU



POZNÁMKY:

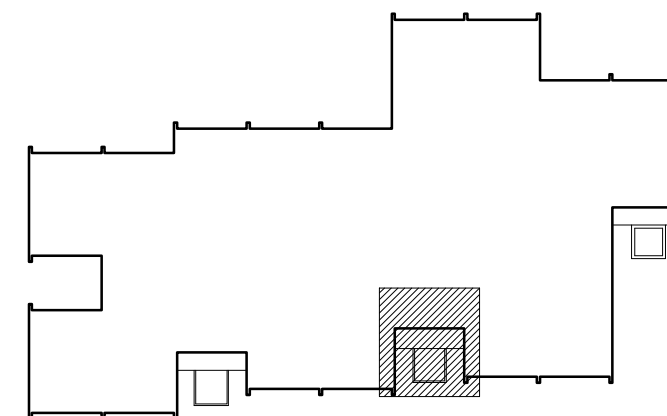
- DODÁVATEĽ STAVEBNÝCH PRÁČ JE PRED ZAČATÍM REALIZÁCIE POVINNÝ OBOZNÁMIŤ SA S CELOU PROJEKTOVOU DOKUMENTÁCIOU.
- VŠETKY ROZMERY SÚ UDÁVANÉ V MILIMETROCH AK NIE JE UVEDENÉ INAK. VŠETKY ROZMERY TREBA SKONTROLOVAŤ A POROVNAŤ SO SKUTOČNOSŤOU. V PRÍPADE AKÝCHKOĽVEK ZMIEN ALEBO ROZDIELU MEDZI PROJEKTOM A SKUTOČNÝM STAVOM JE DODÁVATEĽ POVINNÝ INFORMOVAŤ PROJEKTANTA.
- V PRÍPADOCH NEPOPISANÝCH PROJEKTOVOU DOKUMENTÁCIOU SÚ SMERODAJNÉ:
 - STAVEBNÝ ZÁKON,
 - STAVEBNÉ NORMY,
 - TECHNOLOGICKÉ PREDPISY A INŠTRUKCIE VÝROBCOV A DODÁVATEĽOV STAVEBNÝCH MATERIÁLOV A VÝROBKOV,
 - TECHNICKÉ PREDPISY INŠTITÚCIÍ KONTROLUJÚCICH KVALITU MATERIÁLOV A VYKONANÝCH PRÁČ.
- PROJEKT JE CHRÁNENÝ AUTORSKÝM PRÁVOM.

NÁZOV PROJEKTU PRÍSTAVBA ŠATNE MATERSKEJ ŠKOLY	KRESLIL: Ing. Marek Vilček	MIESTO STAVBY UL. V JAME 7224/27 917 01 TRNAVA
	KONTROLOVAL: Ing. Tibor Psalman	
INVESTOR Mesto Trnava v zastúpení: STEFE Trnava s.r.o. ul. Františkánska 71/16 917 01 Trnava	ZODP. PROJEKTANT: Ing. Tibor Psalman	STUPEŇ PD: PROJEKT STAVBY PROFESIA: ARCH.-STAVEBNÉ RIEŠENIE OBSAH VÝKRESU: REZ 1-1' - BÚRACIE PRÁCE
	SADA:	DÁTUM: 06/2018 MIERKA 1:50 FORMÁT: 2xA4 ČÍSLO VÝKRESU: C1.4 REVÍZIA:



LEGENDA:

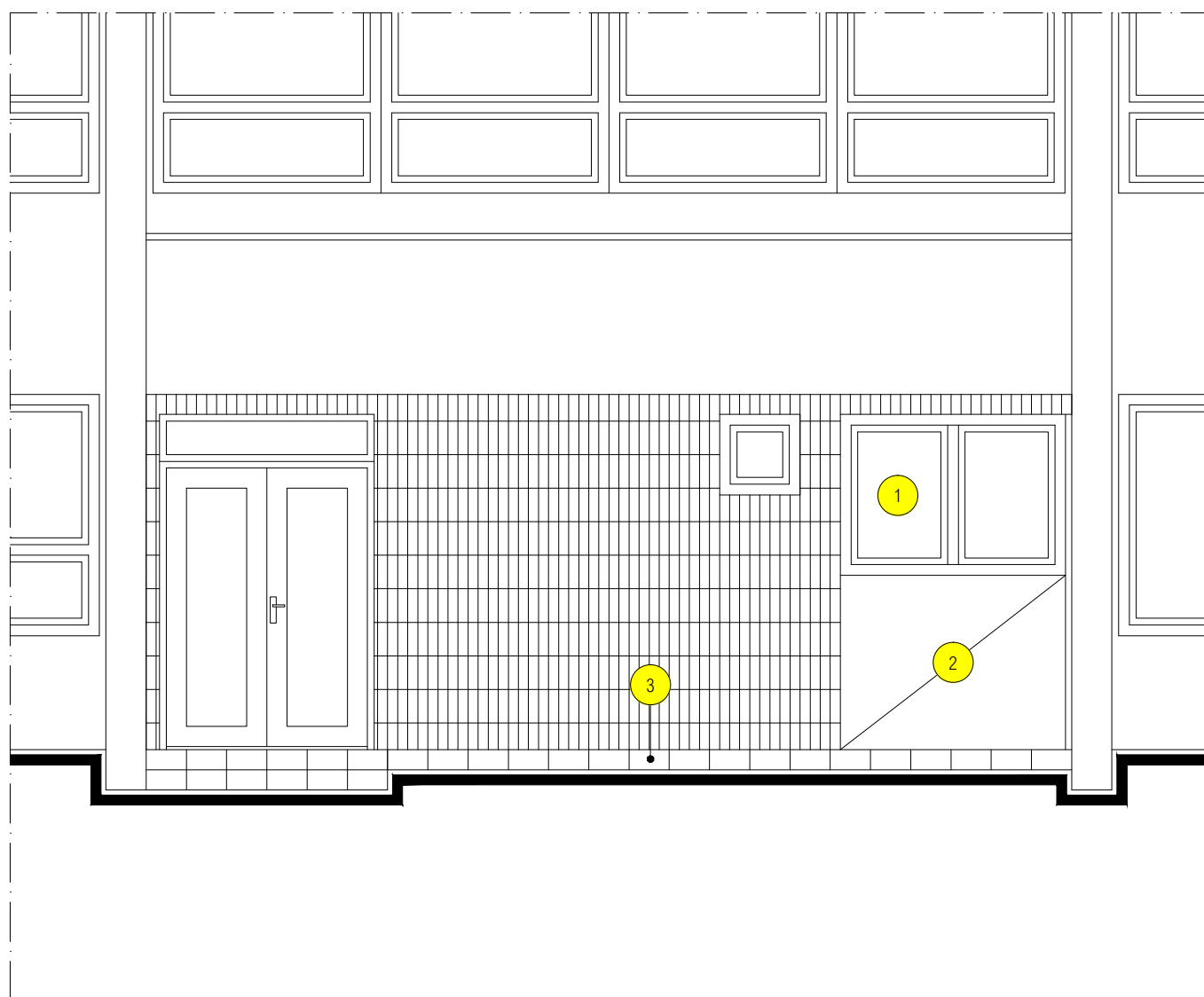
- 1 - VYHOTOVENIE NOVEJ PODLAHY SO SKLADBOU S1 - VIĎ VÝKRES Č. C1.8
- 2 - ZÁSYP ZEMINOU A VÝSADBA NOVÉHO TRÁVNÍKA
- 3 - SPÄTNÁ MONTÁŽ PLASTOVÉHO OKNA 1680/1200 mm VRÁTANE PARAPETNÝCH DOSIEK, OSADENIE VNÚTORNEJ ŽALÚZIE
- 4 - OBVODOVÁ STENA HR. 300 mm SO SKLADBOU S2 - VIĎ VÝKRES Č. C1.8
- 5 - 3 × NOSNÝ PREKLAD PREFABRIKOVANÝ SYSTÉMU YTING ALEBO PODOBNÝ S VONKAJŠÍM ZATEPLENÍM DOSKAMI Z XPS HR. 80 mm
- 6 - OSADENIE NOVEJ OCEĽOVEJ ZÁRUBNE 600/1970 mm DO PRIEČKY HR. 150 mm S DVERNÝM KRÍDLOM ĽAVÝM. DUBOVÝ PRAH.
- 7 - NOVÁ VNÚTORNÁ VÁPENNO-CEMENTOVÁ OMIETKA. PRED NANESENÍM ODSTRÁŤ NÁSTREK Z DIKOPASTU
- 8 - NOVÝ NÁTER KAMENINOVÉHO OBKLADU
- 9 - SADROKARTÓNOVÝ PODHLAD SA ZAPUSTENÝM STROPNÝMI SVIETIDLAMI 2ks



POZNÁMKY:

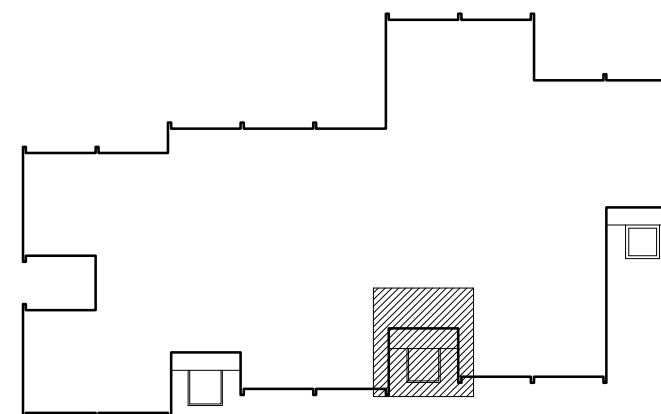
- DODÁVATEĽ STAVEBNÝCH PRÁČ JE PRED ZAČATÍM REALIZÁCIE POVINNÝ OBOZNÁMIŤ SA S CELOU PROJEKTOVOU DOKUMENTÁCIOU.
- VŠETKY ROZMERY SÚ UDÁVANÉ V MILIMETROCH AK NIE JE UVEDENÉ INAK. VŠETKY ROZMERY TREBA SKONTROLOVAŤ A POROVNAŤ SO SKUTOČNOSŤOU. V PRÍPADE AKÝCHKOLIEK ZMIEN ALEBO ROZDIELU MEDZI PROJEKTOM A SKUTOČNÝM STAVOM JE DODÁVATEĽ POVINNÝ INFORMOVAŤ PROJEKTANTA.
- V PRÍPADOCH NEPOPISANÝCH PROJEKTOVOU DOKUMENTÁCIOU SÚ SMERODAJNÉ:
 - STAVEBNÝ ZÁKON,
 - STAVEBNÉ NORMY,
 - TECHNOLOGICKÉ PREDPISY A INŠTRUKCIE VÝROBCOV A DODÁVATEĽOV STAVEBNÝCH MATERIÁLOV A VÝROBKOV,
 - TECHNICKÉ PREDPISY INŠTITÚCIÍ KONTROLUJÚCICH KVALITU MATERIÁLOV A VYKONANÝCH PRÁČ.
- PROJEKT JE CHRÁNENÝ AUTORSKÝM PRÁVOM.

NÁZOV PROJEKTU PRÍSTAVBA ŠATNE MATERSKEJ ŠKOLY	KRESLIL: Ing. Marek Vilček	MIESTO STAVBY UL. V JAME 7224/27 917 01 TRNAVA
	KONTROLOVAL: Ing. Tibor Psalman	
INVESTOR Mesto Trnava v zastúpení: STEFE Trnava s.r.o. ul. Františkánska 71/16 917 01 Trnava	ZODP. PROJEKTANT: Ing. Tibor Psalman	STUPEŇ PD: PROJEKT STAVBY PROFESIA: ARCH.-STAVEBNÉ RIEŠENIE
	SADA:	OBSAH VÝKRESU: REZ 1-1' - MUROVACIE PRÁČE
		DÁTUM: 06/2018 MIERKA 1:50
		FORMÁT: 2x44 ČÍSLO VÝKRESU: C1.5 REVÍZIA:



LEGENDA:

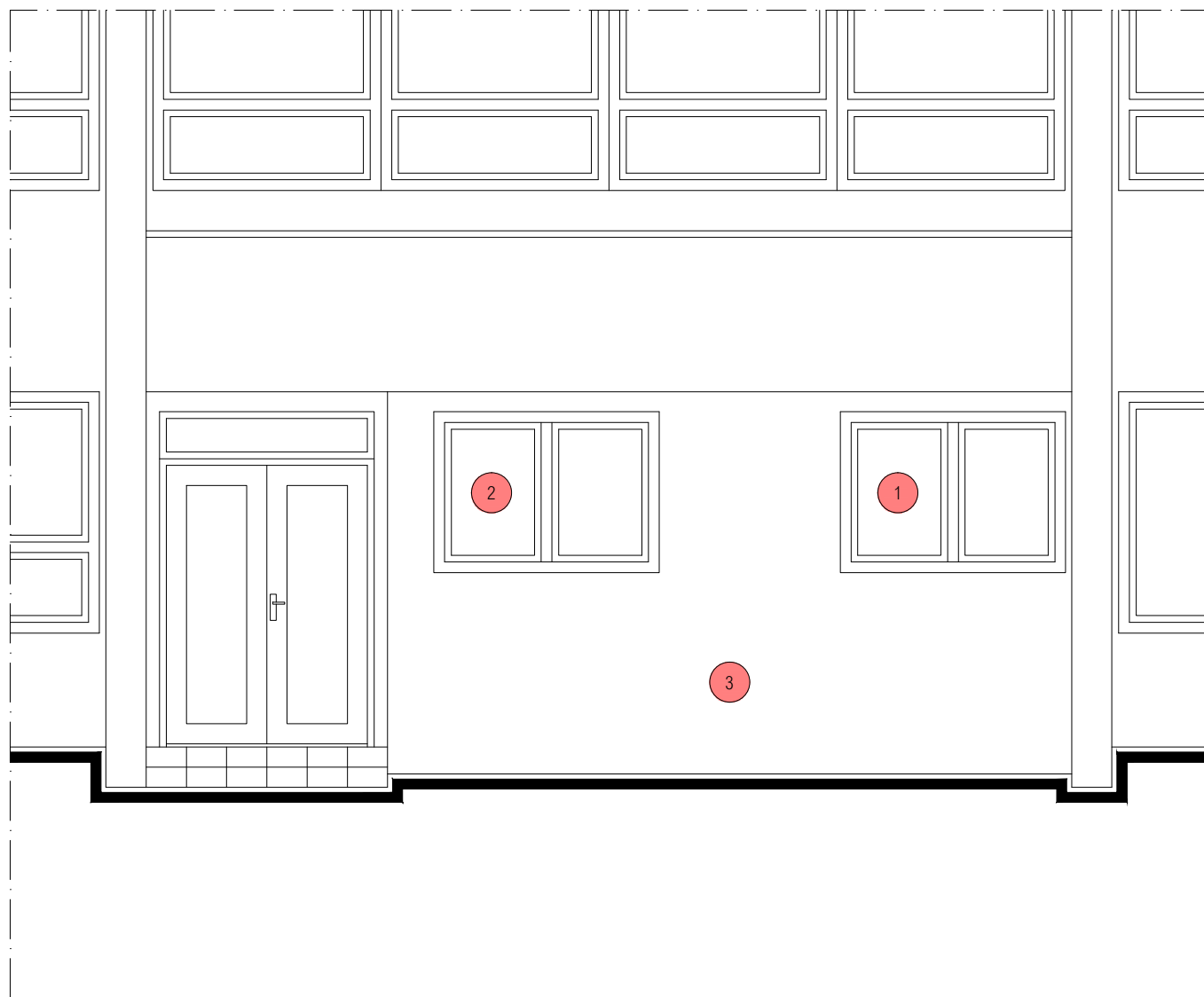
- 1 - DEMONTÁŽ PLASTOVÉHO OKNA 1680/1200 mm VRÁTANE PARAPETNÝCH DOSIEK - UVAŽUJE SA SO SPÄTNOU MONTÁŽOU DO NOVEJ OBVODOVEJ STENY
- 2 - VYSEKANIE PARAPETNEJ STIENKY 1680×300×1550 mm
- 3 - VYSEKANIE TERRAZOVEJ DLAŽBY VRÁTANE POTERU A PODKLADNÉHO BETÓNU, ROZMER 5100×1800 mm, VYHOTOVNIE VÝKOPU PRE ZÁKLADOVÝ PÁS POD NOVÚ OBVODOVÚ STENU



POZNÁMKY:

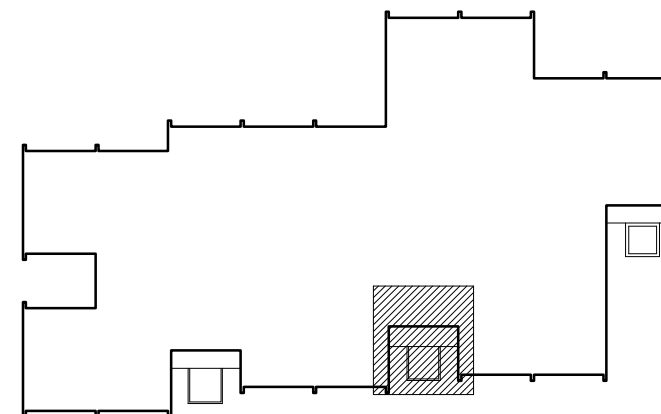
- DODÁVATEĽ STAVEBNÝCH PRÁČ JE PRED ZAČATÍM REALIZÁCIE POVINNÝ OBOZNÁMIŤ SA S CELOU PROJEKTOVOU DOKUMENTÁCIOU.
- VŠETKY ROZMERY SÚ UDÁVANÉ V MILIMETROCH AK NIE JE UVEDENÉ INAK. VŠETKY ROZMERY TREBA SKONTROLOVAŤ A POROVNAŤ SO SKUTOČNOSŤOU. V PRÍPADE AKÝCHKOLIEK ZMIEN ALEBO ROZDIELU MEDZI PROJEKTOM A SKUTOČNÝM STAVOM JE DODÁVATEĽ POVINNÝ INFORMOVAŤ PROJEKTANTA.
- V PRÍPADOCH NEPOPISANÝCH PROJEKTOVOU DOKUMENTÁCIOU SÚ SMERODAJNÉ:
 - STAVEBNÝ ZÁKON,
 - STAVEBNÉ NORMY,
 - TECHNOLOGICKÉ PREDPISY A INŠTRUKCIE VÝROBCOV A DODÁVATEĽOV STAVEBNÝCH MATERIÁLOV A VÝROBKOV,
 - TECHNICKÉ PREDPISY INŠTITÚCIÍ KONTROLUJÚCICH KVALITU MATERIÁLOV A VYKONANÝCH PRÁČ.
- PROJEKT JE CHRÁNENÝ AUTORSKÝM PRÁVOM.

NÁZOV PROJEKTU PRÍSTAVBA ŠATNE MATERSKEJ ŠKOLY	KRESLIL: Ing. Marek Vilček	MIESTO STAVBY UL. V JAME 7224/27 917 01 TRNAVA
	KONTROLOVAL: Ing. Tibor Psalman	
INVESTOR Mesto Trnava v zastúpení: STEFE Trnava s.r.o. ul. Františkánska 71/16 917 01 Trnava	ZODP. PROJEKTANT: Ing. Tibor Psalman	STUPEŇ PD: PROJEKT STAVBY PROFESIA: ARCH.-STAVEBNÉ RIEŠENIE OBSAH VÝKRESU: POHĽAD - BÚRACIE PRÁCE
	SADA:	DÁTUM: 06/2018 MIERKA 1:50 FORMÁT: ČÍSLO VÝKRESU: REVÍZIA: 2x4 C1.6



LEGENDA:

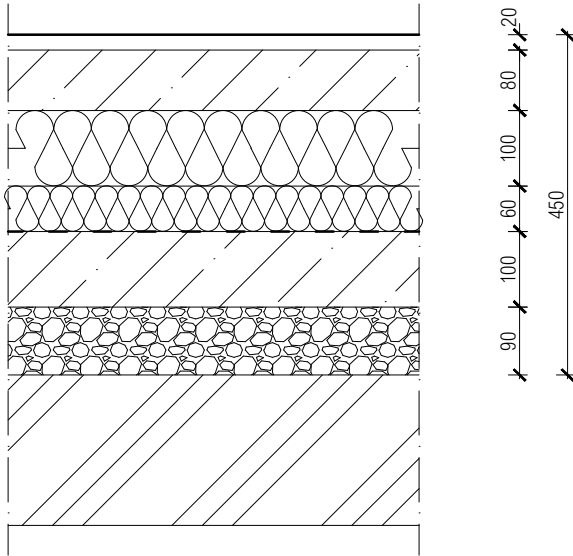
- 1 - SPÄTNÁ MONTÁŽ PLASTOVÉHO OKNA 1680/1200 mm VRÁTANE PARAPETNÝCH DOSIEK, OSADENIE VNÚTORNEJ ŽALÚZIE
- 2 - PLASTOVÉ OKNO 1680/1200 mm DVOJKRÍDLOVÉ OTVÁRAVÉ/OTVÁRAVO-SKLOPNÉ SO ZASKLENÍM IZOLAČNÝM TROJSKLOM VRÁTANE PARAPETNÝCH DOSIEK, OSADENIE VNÚTORNEJ ŽALÚZIE
- 3 - OBVODOVÁ STENA HR. 300 mm SO SKLADBOU S2 - VIĎ VÝKRES Č. C1.8



POZNÁMKY:

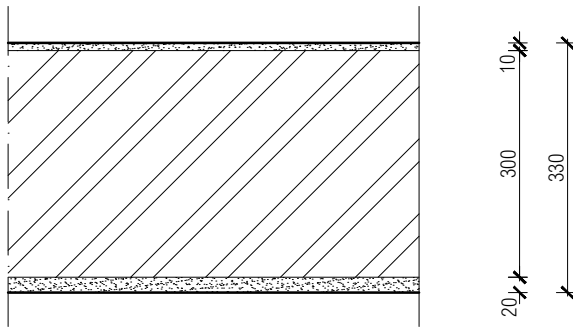
- DODÁVATEĽ STAVEBNÝCH PRÁČ JE PRED ZAČATÍM REALIZÁCIE POVINNÝ OBOZNÁMIŤ SA S CELOU PROJEKTOVOU DOKUMENTÁCIOU.
- VŠETKY ROZMERY SÚ UDÁVANÉ V MILIMETROCH AK NIE JE UVEDENÉ INAK. VŠETKY ROZMERY TREBA SKONTROLOVAŤ A POROVNAŤ SO SKUTOČNOSŤOU. V PRÍPADE AKÝCHKOLIEK ZMIEN ALEBO ROZDIELU MEDZI PROJEKTOM A SKUTOČNÝM STAVOM JE DODÁVATEĽ POVINNÝ INFORMOVAŤ PROJEKTANTA.
- V PRÍPADOCH NEPOPISANÝCH PROJEKTOVOU DOKUMENTÁCIOU SÚ SMERODAJNÉ:
 - STAVEBNÝ ZÁKON,
 - STAVEBNÉ NORMY,
 - TECHNOLOGICKÉ PREDPISY A INŠTRUKCIE VÝROBCOV A DODÁVATEĽOV STAVEBNÝCH MATERIÁLOV A VÝROBKOV,
 - TECHNICKÉ PREDPISY INŠTITÚCIÍ KONTROLUJÚCICH KVALITU MATERIÁLOV A VYKONANÝCH PRÁČ.
- PROJEKT JE CHRÁNENÝ AUTORSKÝM PRÁVOM.

NÁZOV PROJEKTU PRÍSTAVBA ŠATNE MATERSKEJ ŠKOLY	KRESLIL: Ing. Marek Vilček	MIESTO STAVBY UL. V JAME 7224/27 917 01 TRNAVA
	KONTROLOVAL: Ing. Tibor Psalman	
INVESTOR Mesto Trnava v zastúpení: STEFE Trnava s.r.o. ul. Františkánska 71/16 917 01 Trnava	ZODP. PROJEKTANT: Ing. Tibor Psalman	STUPEŇ PD: PROJEKT STAVBY PROFESIA: ARCH.-STAVEBNÉ RIEŠENIE OBSAH VÝKRESU: POHĽAD - MUROVACIE PRÁČE
	SADA:	DÁTUM: 06/2018 MIERKA: 1:50 FORMÁT: 2x44 ČÍSLO VÝKRESU: C1.7 REVÍZIA:



SKLADBA PODLAHY PRÍSTAVBY - S1

- KERAMICKÁ PROTIŠMYKOVÁ DLAŽBA 300×300 mm hr. 10 mm DO FLEXIBILNÉHO LEPIDLA
- CEMENTOVÝ POTER hr. 80 mm
- TEPELNÝ IZOLÁCIA EPS 150S hr. 100+60 mm
- HYDROIZOLÁCIA PROTI ZEMNEJ VLHKOSTI
- PODKLADNÝ BETÓN hr. 100 mm
- ŠTRKOVÉ LÔŽKO hr. 90-100 mm



SKLADBA OBVODOVEJ STENY PRÍSTAVBY - S2

- VNÚTORNÁ VÁPENNO-CEMENTOVÁ OMIETKA HR. 10 mm
- MURIVO Z PLYNOSILIKÁTOVÝCH TVÁRNIC HR. 300 mm
- VONKAJŠIA TEPELNOIZOLAČNÁ OMIETKA HR. 20 mm

POZNÁMKY:

- DODÁVATEĽ STAVEBNÝCH PRÁČ JE PRED ZAČATÍM REALIZÁCIE POVINNÝ OBOZNÁMIŤ SA S CELOU PROJEKTOVOU DOKUMENTÁCIOU.
- VŠETKY ROZMERY SÚ UDÁVANÉ V MILIMETROCH AK NIE JE UVEDENÉ INAK. VŠETKY ROZMERY TREBA SKONTROLOVAŤ A POROVNAŤ SO SKUTOČNOSŤOU. V PRÍPADE AKÝCHKOLIEK ZMIEN ALEBO ROZDIELU MEDZI PROJEKTOM A SKUTOČNÝM STAVOM JE DODÁVATEĽ POVINNÝ INFORMOVAŤ PROJEKTANTA.
- V PRÍPADOCH NEPOPISANÝCH PROJEKTOVOU DOKUMENTÁCIOU SÚ SMERODAJNÉ:
 - STAVEBNÝ ZÁKON,
 - STAVEBNÉ NORMY,
 - TECHNOLÓGICKÉ PREDPISY A INŠTRUKCIE VÝROBCOV A DODÁVATEĽOV STAVEBNÝCH MATERIÁLOV A VÝROBKOV,
 - TECHNICKÉ PREDPISY INŠTITÚCIÍ KONTROLUJÚCICH KVALITU MATERIÁLOV A VYKONANÝCH PRÁČ.
- PROJEKT JE CHRÁNENÝ AUTORSKÝM PRÁVOM.

NÁZOV PROJEKTU PRÍSTAVBA ŠATNE MATERSKEJ ŠKOLY	KRESLIL: Ing. Marek Vilček	MIESTO STAVBY UL. V JAME 7224/27 917 01 TRNAVA
	KONTROLOVAL: Ing. Tibor Psalman	
INVESTOR Mesto Trnava v zastúpení: STEFE Trnava s.r.o. ul. Františkánska 71/16 917 01 Trnava	ZODP. PROJEKTANT: Ing. Tibor Psalman	STUPEŇ PD: PROJEKT STAVBY PROFESIA: ARCH.-STAVEBNÉ RIEŠENIE OBSAH VÝKRESU:
	SADA:	SKLADBY
	DÁTUM: 06/2018	MIERKA 1:10
	FORMÁT: 1xA4	ČÍSLO VÝKRESU: C1.8
		REVÍZIA: