

## 400 teplárov cez Vianoce v službe

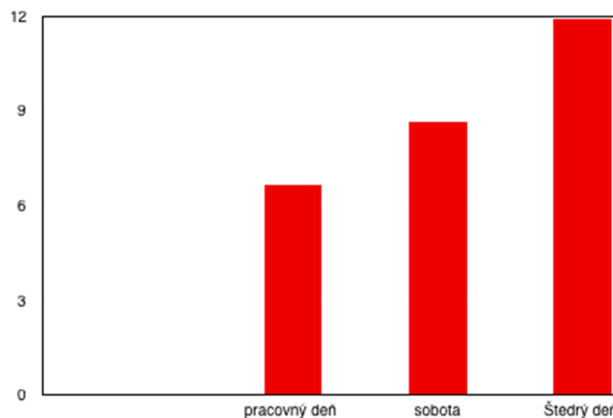
- Cez vianočné sviatky domácnosti menia svoje štandardné správanie, rastie spotreba teplej vody a tepla. **Spotreba teplej vody je na Štedrý deň najvyššia v roku.**
- Na službách a v teréne je nepretržite v službách asi 400 ľudí, ktorí sa starajú o to, aby zásobovanie teplom a teplou vodou fungovali bez problémov.
- Prinášame niekoľko rád, čo robiť v prípade poruchy tepla alebo teplej vody.

**Na Štedrý deň je spotreba teplej vody v domácnostiach najvyššia v roku a rastie aj spotreba tepla.**

Nároky na teplú vodu sa v bežnom obytnom dome zvyšujú na Štedrý deň v porovnaní s decembrovým pracovným dňom približne o 93%. Tým, že väčšinu času trávajú ľudia doma, zvyšujú sa ich nároky na spotrebu tepla a teplej vody. V domácnostiach sa viac upratuje, všetko sa čistí a ľudia si napríklad viac vychutnávajú teplú vaňu.

Spotreba teplej vody je vyššia aj počas bežnej soboty. Vzrastie oproti bežnému pracovnému dňu v priemere o 23 % a v nedeľu v priemere o 30 %. Na štedrý deň je spotreba teplej vody najvyššia z celého roka. Vzrastie až o 93 % a na Silvestra o 52 %.

**Graf: Porovnanie spotreby teplej vody v m<sup>3</sup> na Štedrý deň so spotrebou v bežný decembrový pracovný deň. (Zdroj SZVT)**



Cez sviatky rastie aj spotreba tepla. Spotreba tepla na vykurovanie počas celých vianočných sviatkov (Štedrý deň, Prvý a Druhý sviatok vianočný) je spotreba asi o 11 % vyššia ako v priemerné pracovné dni.

Z dôvodu, aby si ľudia vychutnali obdobie vianočných sviatkov v teple sa po celom Slovensku strieda na nepretržitých službách takmer 400 ľudí. Starajú sa o to, aby centrálné zásobovanie teplom fungovalo. Sú v pohotovosti na telefóne a pripravení osobne vyriešiť aj neočakávanú poruchu. Podľa predsedu predstavenstva Slovenského zväzu výrobcov tepla Miroslava Obšivaného: *“Spoločné vykurovanie je v tomto zmysle pohodlné, pretože je zabezpečený komplexný systémový servis. Dodávatelia tepla zo systémov centrálného zásobovania teplom sú tu pre svojich odberateľov počas celého roka 24 hodín denne, vrátane vianočných sviatkov“.*

Odberatelia tepla pripojení na systém centrálného zásobovania teplom sa nemusia starať o technický stav tepelných zariadení ani o to, či majú objednaný plyn, dostatočnú zásobu uhlia, či majú cez sviatky komu zatelefonovať, ak sa im pokazí kotol a v byte sa prestane kúriť. Tento servis

robí za nich dodávateľ tepla, ktorí zamestnávajú celý rad špecialistov, pre ktorých je teplo hlavnou profesijnou náplňou. Dnes už tento komfort odberatelia považujú za samozrejmosť.

## Niekoľko jednoduchých rád v prípade poruchy tepla

### Čo robiť, ak zistíte, že radiátor vychladol alebo z kohútika netečie teplá voda:

#### Ak ste pripojení na centrálné teplo:

- V prvom rade treba poruchu lokalizovať. Či je len v jednom byte, alebo sa týka aj susedov, viacerých bytov, prípadne celej ulice.
- Porucha lokalizovaná len v bytovom dome indikuje, že ide iba o nejakú čiastkovú záležitosť, ktorá nebyva tak závažná, často je možné ju jednoducho vyriešiť aj so správcom domu
- V prípade, že sa porucha týka viacerých bytov, bytových domov, ide o poruchu v systéme. Vtedy je nevyhnutné, aby bola riešená s dodávateľom tepla. Je potrebné kontaktovať správcu bytov alebo spoločenstvo vlastníkov bytov a tí kontaktujú dodávateľa tepla. Dodávateľ tepla vyšle na miesto poruchy pohotovostný tím, ktorý pracuje na okamžitom odstránení poruchy. Prioritou je, aby porucha bola v čo najkratšom čase odstránená.
- Dnes už sú vo väčšine bytových domov najmodernejšie systémy rozvodov. V prevažnej väčšine prípadov zistí poruchu tepla dodávateľ tepla skôr ako obyvateľ domu. Systémy sú stále monitorované a keď je problém s dodávkou tepla, pokiaľ radiátor vychladne a kým na to občan príde, trvá to určitý čas. Medzitým väčšinou už dodávateľ tepla vzniknutý problém zachytí a rieši.

#### Ak máte vlastnú kotelňu:

V prípade vlastnej kotelne je riešenie individuálne a platia tam vlastné pravidlá. V tomto smere tí, čo sú pripojení na centrálné vykurovanie, majú výhodu riadeného servisu.

#### Pri poruchách vlastnej kotelne sú cenné nasledovné rady:

- Do zmluvy poriadne ošetriť servis a údržbu kotelne. Najlepšie 24 hodín denne a 365 dní do roka.
- Je dôležité, aby ste vedeli dopredu čas nástupu na opravu, cenu servisu a údržby aj po skončení záručnej doby
- Mať medzi dôležitými číslami aj kontakt na kotelňu a servisného technika určeného pre značku vášho kotla.
- Vedieť pracovnú dobu servisného technika nielen počas pracovných dní ale aj počas sviatkov

---

**Slovenský zväz výrobcov tepla (SZVT) - združuje naprieč celým Slovenskom dodávateľov tepla. V 97 spoločnostiach združených v SZVT pracuje takmer 4000 ľudí, ktorí zabezpečujú výrobu a dodávku tepla a teplej vody ako aj servis pri poruchách počas celého roka.**